

한국항만연수원 인천연수원 숙소화장실 개선공사

2023 . 11. .

건축사사무소 국제

A

도면 목록표

SCALE : NONE

SCALE : NONE

사업명칭
PROJECT TITLE

한국항만연수원
인천연수원
숙소화장실 개선공사

사업번호
PROJECT NO.

NOTE

ISSUES & REVISIONS

7		
6		
5		
4		
3		
2		
1		

NO.	DATE	REVISION
제도 DRAWN BY		

심사
CHECKED BY

승인
APPROVED BY

NAME OF DRAWING

도면 목록표

일자
DATE

2023. 09. .

축척
SCALE

NONE

도면번호
SHEET NO.

A -001

[illegible]

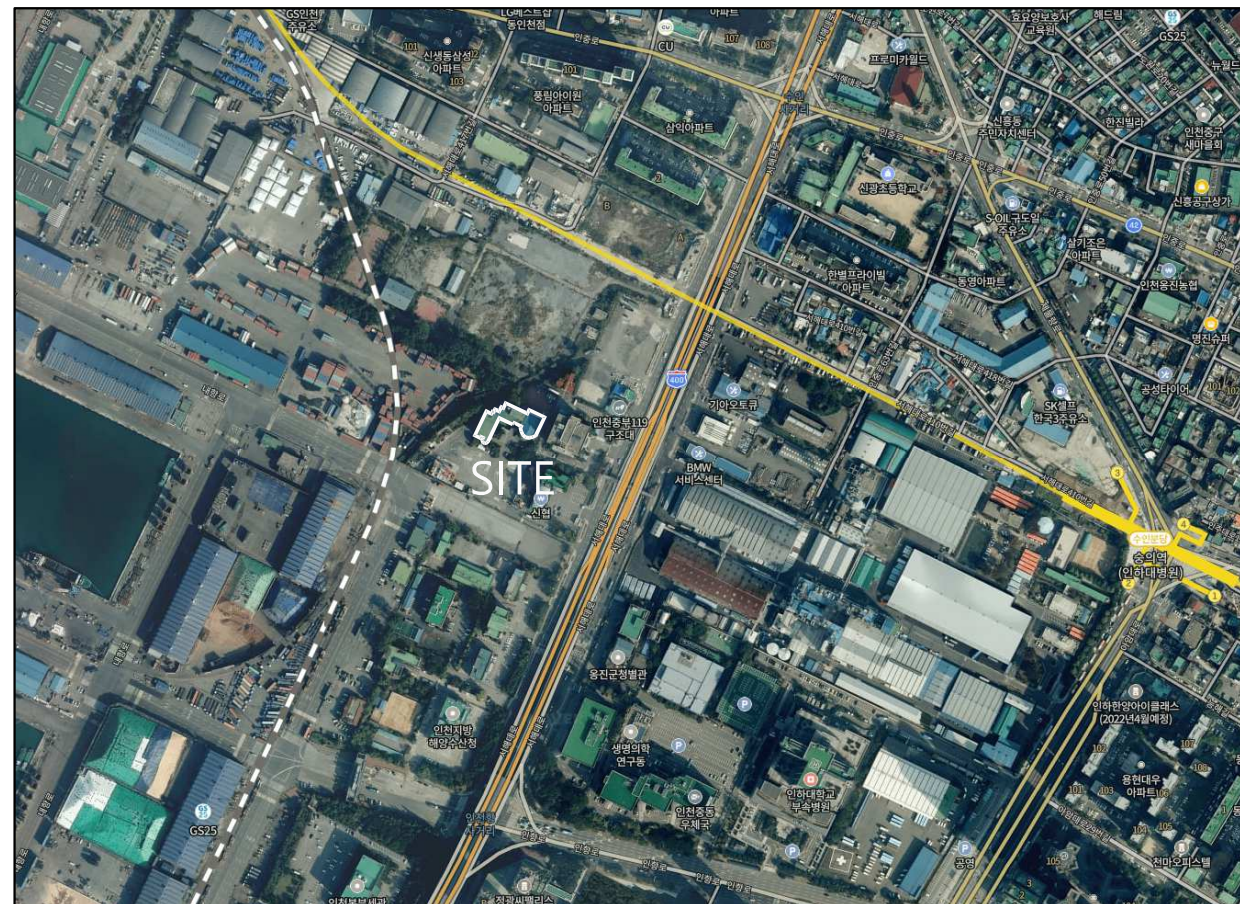
■ 설계개요

공 사 명	한국항만연수원 인천연수원 방수 및 숙소화장실 개선공사
대 지 위 치	인천광역시 중구 서해대로 393
지 역 지 구	준공업지역, 중요시설물보호지구(항만), 개발행위허가제한지역
용 도	운수시설(항만시설)
대 지 면 적	19,912.80 m ²
건 축 면 적	3,138.92 m ²
연 면 적	9,497.97 m ²
용적률산정연면적	8,189.22 m ²
건 폐 율	15.76 %
용 적 률	41.17 %
주 차 대 수	10 대
조 경 면 적	1,6490.00 m ² (15.37%)
건 물 규 모	지하1층, 지상 4층
정 화 조	520 인용
비 고	

■ 동별 면적표

동 별	지하층	1 층	2 층	3 층	4 층	옥탑	합계	비 고
㉠ 동	658.10	1,125.75	1,176.57	750.57			3,710.99	공사범위
㉡ 동		27.00					27.00	
㉢ 동	264.33	608.03	581.12	581.12		48.20	2082.80	
㉣ 동		139.95	132.20	132.20		31.50	435.85	
㉤ 동		10.91					10.91	
㉥ 동	377.32	746.48	746.48	746.48	95.54		2,712.30	
㉦ 동		71.94	53.68				125.62	
㉧ 동		109.59					109.59	
㉨ 동		33.06					33.06	
㉩ 동		123.07	126.78				249.85	
합 계	1,299.75	2,995.78	2,816.83	2,210.37	95.54	79.70	9,497.97	

■ 위치도



■ 공사범위

[illegible]

사업명칭
PROJECT TITLE

한국항만연수원
인천연수원
숙소화장실 개선공사

사업번호
PROJECT NO.

NOTE

ISSUES & REVISIONS

7		
6		
5		
4		
3		
2		
1		
NO.	DATE	REVISION

심사
CHECKED BY

승인
APPROVED BY

도면명
NAME OF DRAWING

설계개요

일자
DATE

2023. 09. .

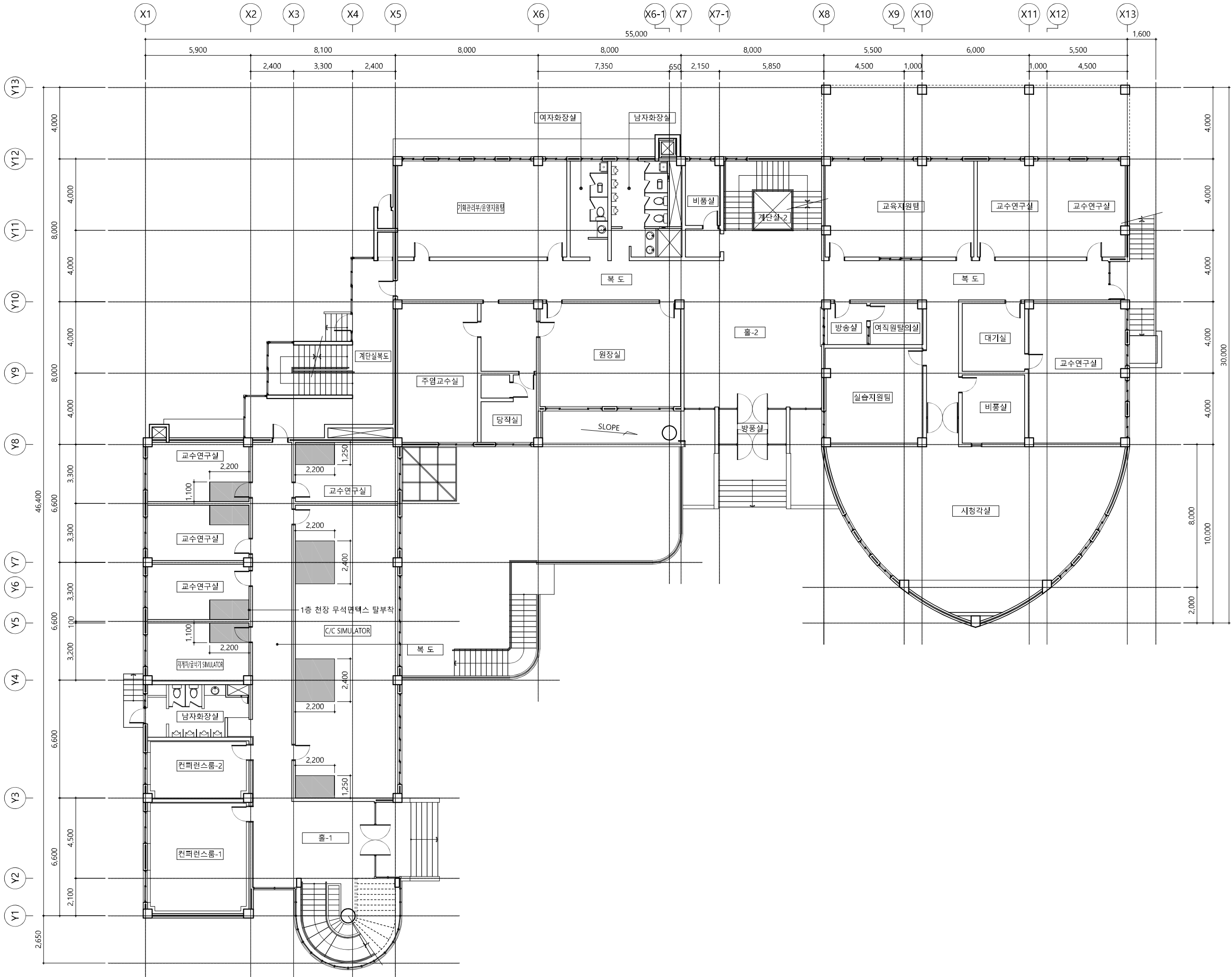
축척
SCALE

NONE

도면번호
SHEET NO.

A -002





사업명칭
PROJECT TITLE

한국항공우주연구원
인천연수원
숙소화장실 개선공사

사업번호
PROJECT NO.

NOTE
1. 시공시 반드시 현장 실측을 하고 현장과
도면이 상이할 경우 감독관의 승인하에
현장여건에 맞추어 시공할 것

ISSUES & REVISIONS		
7		
6		
5		
4		
3		
2		
1		

NO. DATE REVISION

제도
DRAWN BY

심사
CHECKED BY

승인
APPROVED BY

도면명
NAME OF DRAWING

지상1층 평면도

일자
DATE

2023. 09. .

축척
SCALE

A3 : 1 / 200

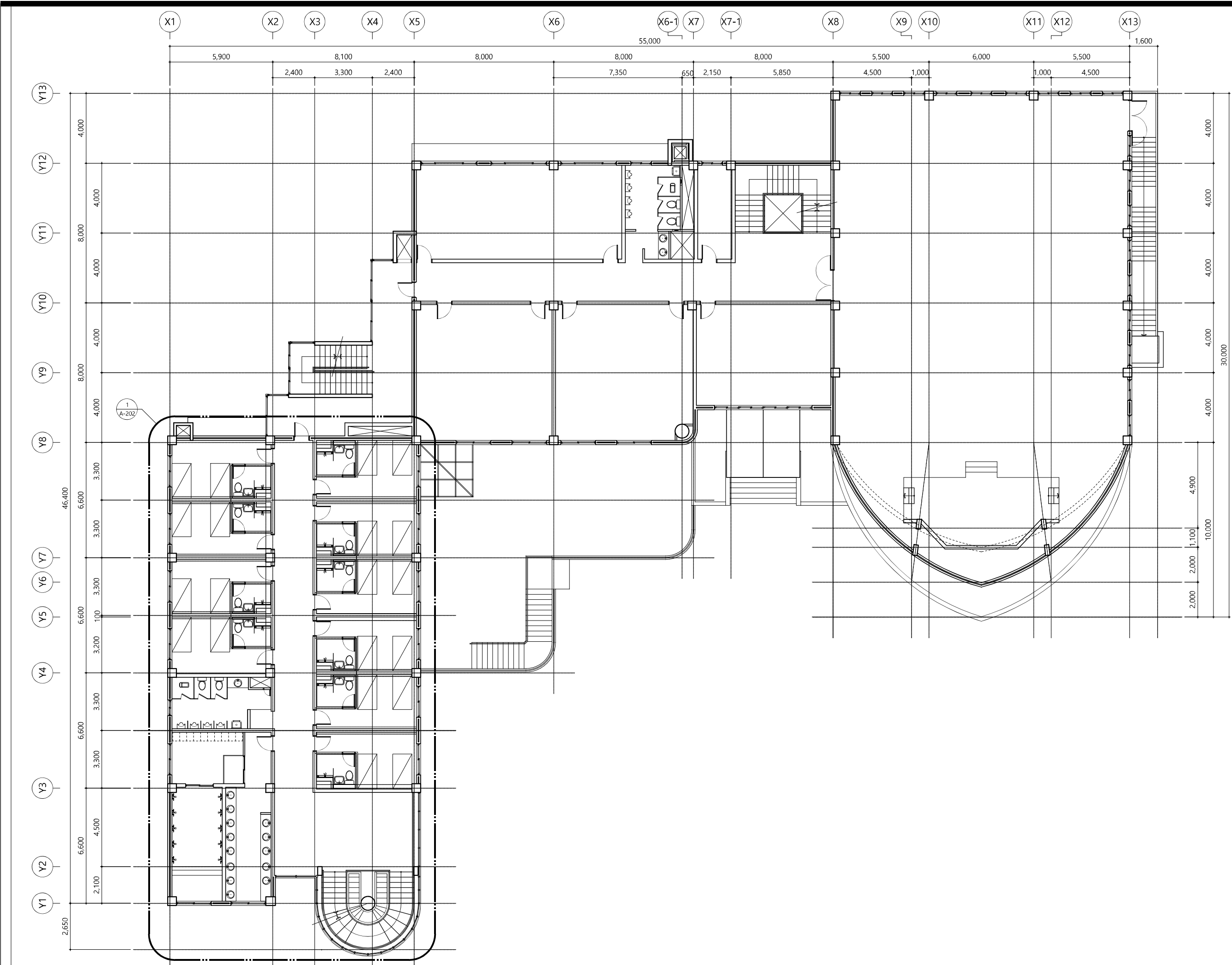
도면번호
SHEET NO.

A - 101

건축사사무소 국제

TEL:(032) 422-7571 FAX:(032) 424-7571

인천시 남동구 남동대로 925-1 국제빌딩 701호



사업명칭
PROJECT TITLE

한국항만연수원
인천연수원
숙소화장실 개선공사

사업번호
PROJECT NO.

NOTE

ISSUES & REVISIONS

7		
6		
5		
4		
3		
2		
1		

제도
DRAWN BY

심사
CHECKED BY

승인
APPROVED BY

도면명
NAME OF DRAWING

지상2층 평면도
(변경후)

일자
DATE

2023. 09. .

축척
SCALE

A3 : 1 /200

도면번호
SHEET NO.

A -103

건축사사무소 국제

TEL:(032) 422-7571 FAX:(032) 424-7571
인천시 남동구 남동대로 925-1 국제빌딩 701호

사업명칭
PROJECT TITLE

한국항만연수원
인천연수원
숙소화장실 개선공사

사업번호
PROJECT NO.

NOTE

1. 시공시 반드시 현장 실측을 하고 현장과
도면이 상이할 경우 감독관의 승인하에
현장여건에 맞추어 시공할 것.

ISSUES & REVISIONS

7		
6		
5		
4		
3		
2		
1		
NO.	DATE	REVISION

제도
DRAWN BY

심사
CHECKED BY

승인
APPROVED BY

도면명
NAME OF DRAWING

2층 숙소 확대평면도
(변경전)

일자
DATE

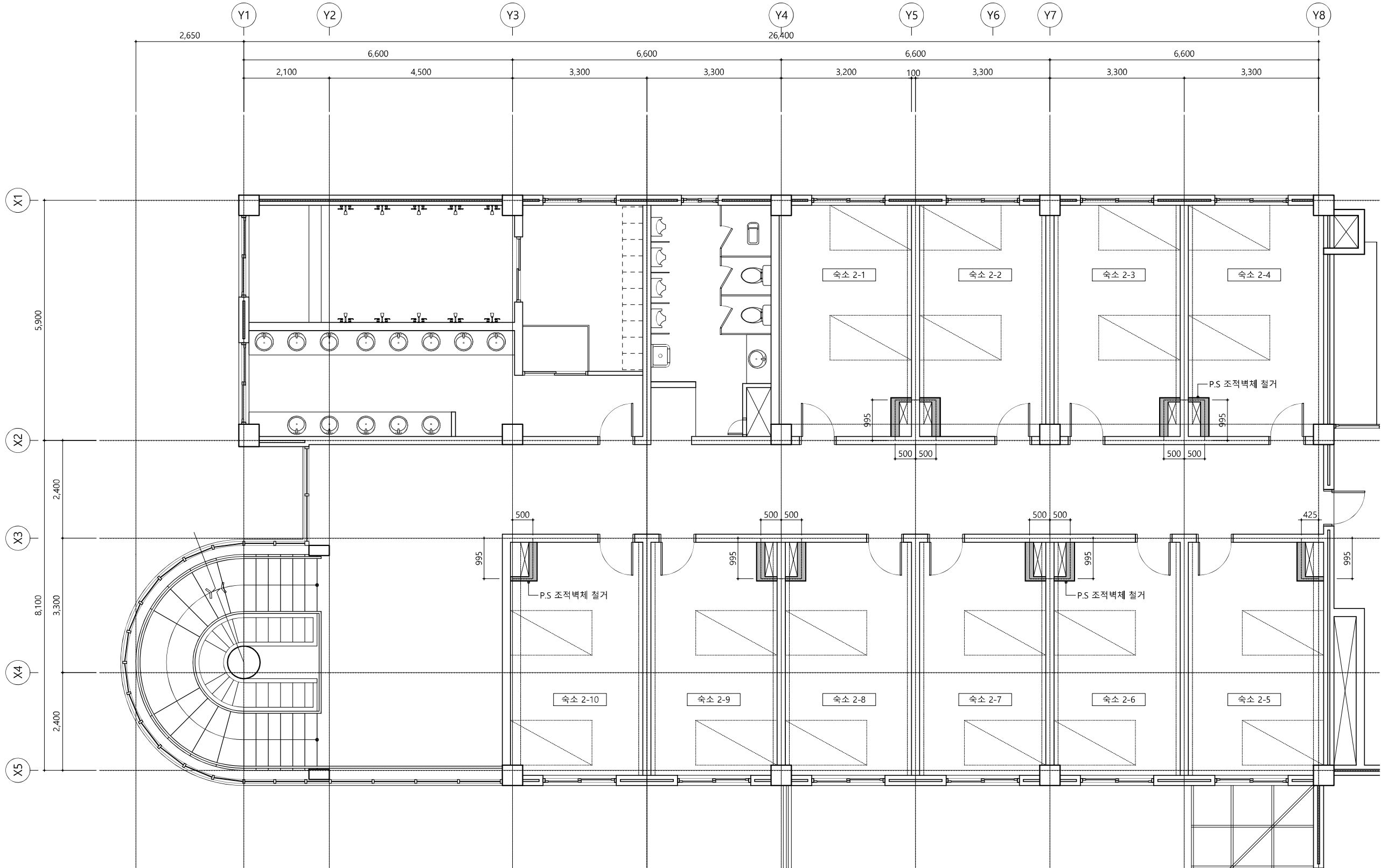
2023. 09. .

축척
SCALE

A3 : 1/100

도면번호
SHEET NO.

A -201



A 2층 숙소 확대평면도(변경전)

SCALE : A3 : 1/100

사업명칭
PROJECT TITLE

한국항만연수원
인천연수원
숙소화장실 개선공사

사업번호
PROJECT NO.

NOTE

1. 시공시 반드시 현장 실측을 하고 현장과
도면이 상이할 경우 감독관의 승인하에
현장여건에 맞추어 시공할 것.

ISSUES & REVISIONS

7		
6		
5		
4		
3		
2		
1		
NO.	DATE	REVISION

제도
DRAWN BY

심사
CHECKED BY

승인
APPROVED BY

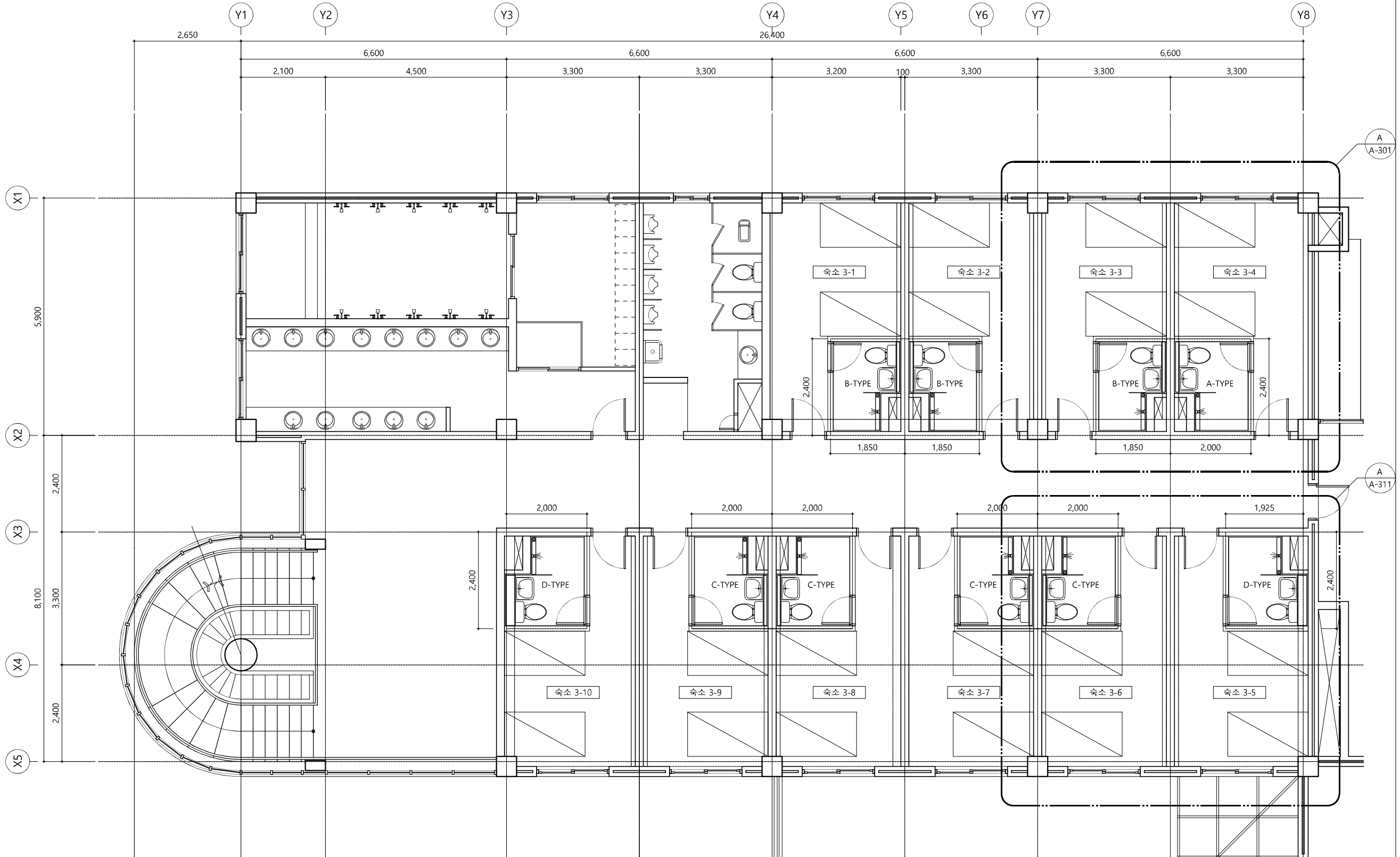
도면명
NAME OF DRAWING

2층 숙소 확대평면도
(변경후)

일자
DATE 2023. 09. .

축척
SCALE A3 : 1/100

도면번호
SHEET NO. A -202



A 2층 숙소 확대평면도(변경후)
SCALE : A3 : 1/100

한국항만연수원
인천연수원
숙소화장실 개선공사

NOTE

1. 주요자재는 샘플보드를 제작하여 감독관
의 승인을 득한 후 시공
2. 모든 바닥 철거부분은 철근배근 후 타설
하여 매우고 액체방수 후 반드시 무기질
탄성도막방수로 보강
3. 설비 타공위지에 보가 있을경우 보를
피하여 타공하고 관심후원지(20cm 이하)
를 사용하여 시공
4. 벽타일 코너 코킹(인코너 부분)
5. 타일코너 몰딩 : 알루미늄(라운드) 시공
6. 출입문틀 주변 수밀코킹 시공 철저
7. 창틀, 환기팬 등 마감철저
8. 슬라브자리 채움 시 시멘트 포대 등
사용금지(슬라브 주변 충분한 몰탈 채움
및 방수 시공)
9. 타일은 압착 시공
10. 화장실과 내부실 사이 방수턱 설치

7. 타일코너몰딩
- 기존 벽체
 - 신설 벽체
 - 비닐타일 철거/신설
- (스라브 OPEN부분 폐쇄 및 철근보강)

ISSUES & REVISIONS

7		
6		
5		
4		
3		
2		
1		

NO.	DATE	REVISION
-----	------	----------

제도
DRAWN BY

심사
CHECKED BY

승인
APPROVED BY

도면명
NAME OF DRAWING

A, B - TYPE
화장실 확대평면도
(변경전/변경후)

일자
DATE

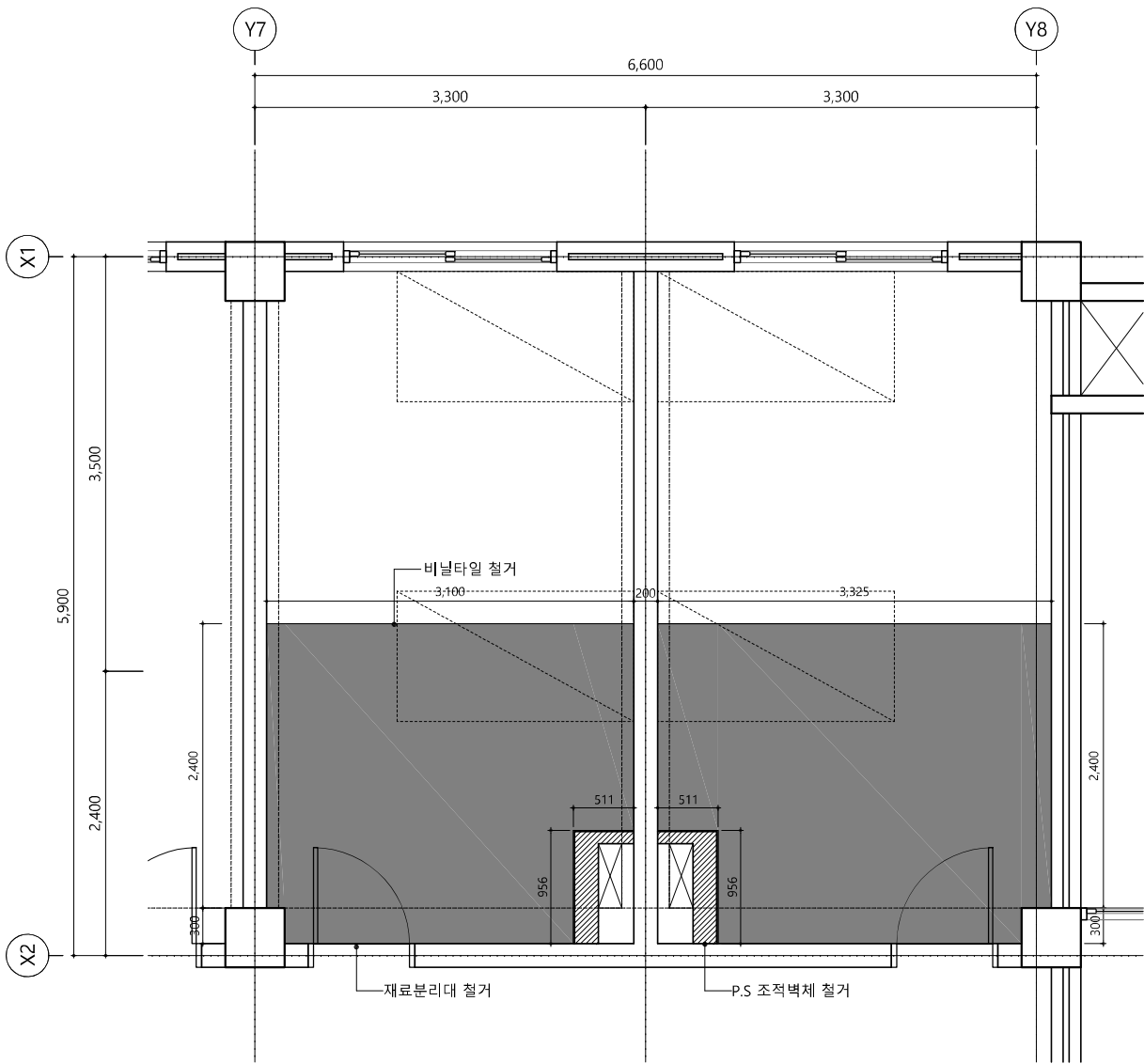
2023. 09. .

축척
SCALE

A3 : 1 / 60

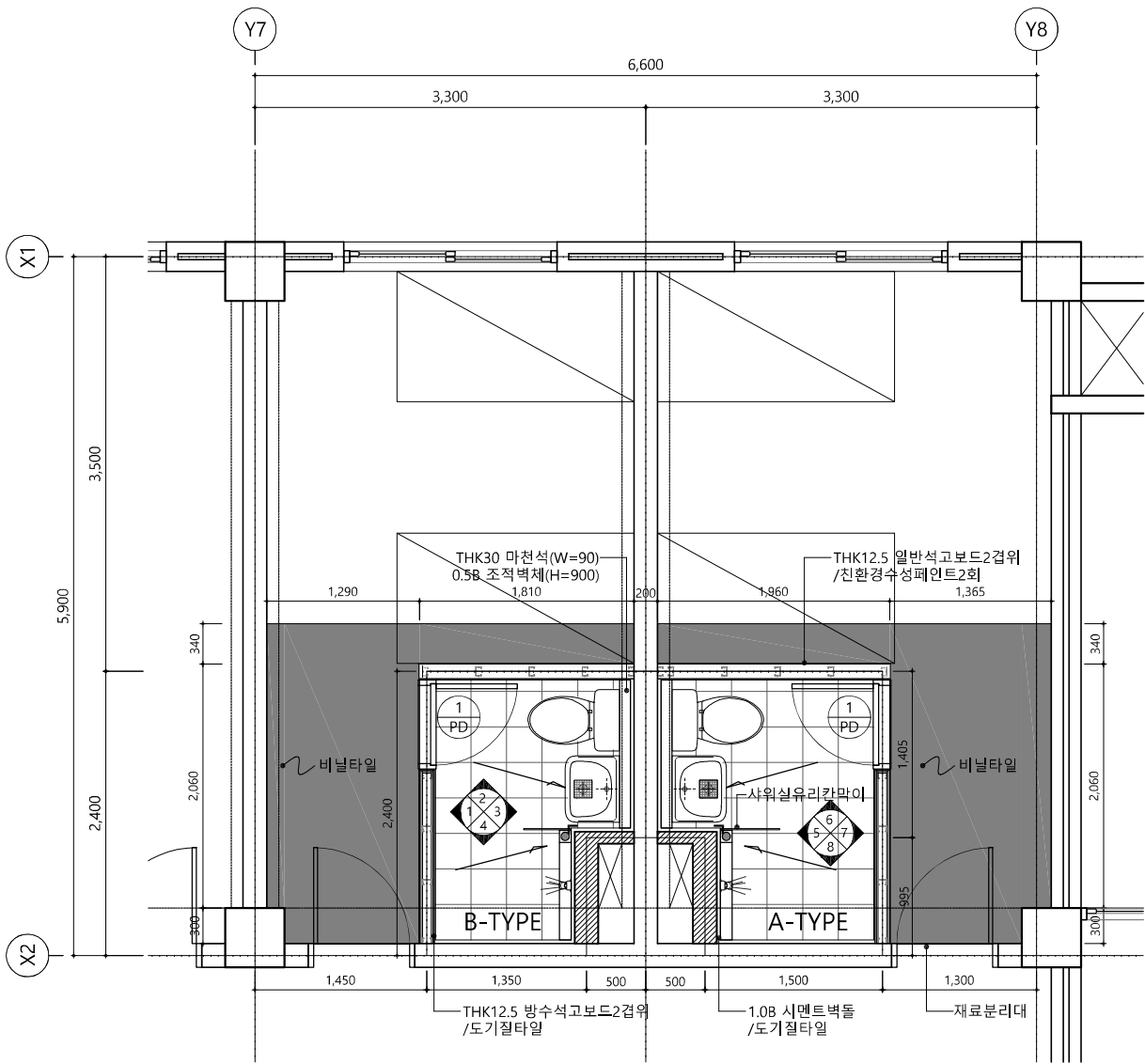
도면번호
SHEET NO.

A - 301



A A,B TYPE 숙소화장실 확대평면도(변경전)

SCALE : 1/ 60



A A,B TYPE 숙소화장실 확대평면도(변경후)

SCALE : 1/ 60

철거내용

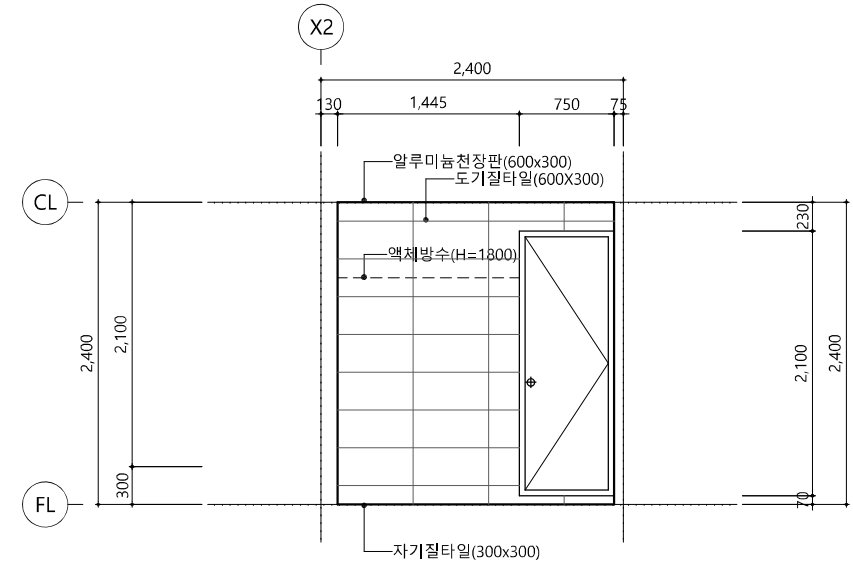
*. 숙소
1. 바 닥 - ① 비닐타일 부분 철거
② P.S 조적벽체 철거
2. 천 장 - ① 경량철골 천장틀(M-BAR)/THK6 무석면텍스 부분 철거 (화장실 벽체 숙소방향 주위 W=600 천장은 텍스 탈부착)

*. 실내 재료 마감표

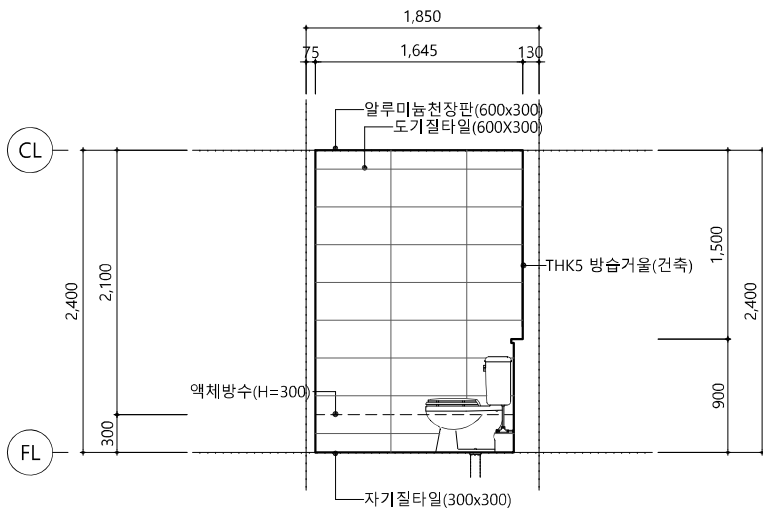
실 명	구 분	변 경 전		변 경 후	
		바 탕	마 감	바 탕	마 감
숙 소	바 닥	THK24 시멘트몰탈	THK3 비닐타일	-	비닐타일 부분 신설
	걸레받이	-	걸레받이 페인트	-	걸레받이 페인트 부분 신설
	벽	THK18 시멘트몰탈	수성페인트2회	THK18 시멘트몰탈 THK12.5 석고보드2겹	친환경수성페인트2회 부분 신설
	천 장	경량철골 천장틀/(M-BAR)	THK6 무석면텍스	-	THK6 무석면텍스 부분 신설
화 장 실	바 닥	-	-	액체방수/ THK53~93 시멘트몰탈	THK7 자기질타일(300x300)
	벽	-	-	액체방수/THK23 시멘트몰탈 THK12.5 방수석고보드2겹	도기질타일(600X300)
	천 장	-	-	경량철골 천장틀(CLIP-BAR)	알루미늄 천장판 (300x300)

신설내용

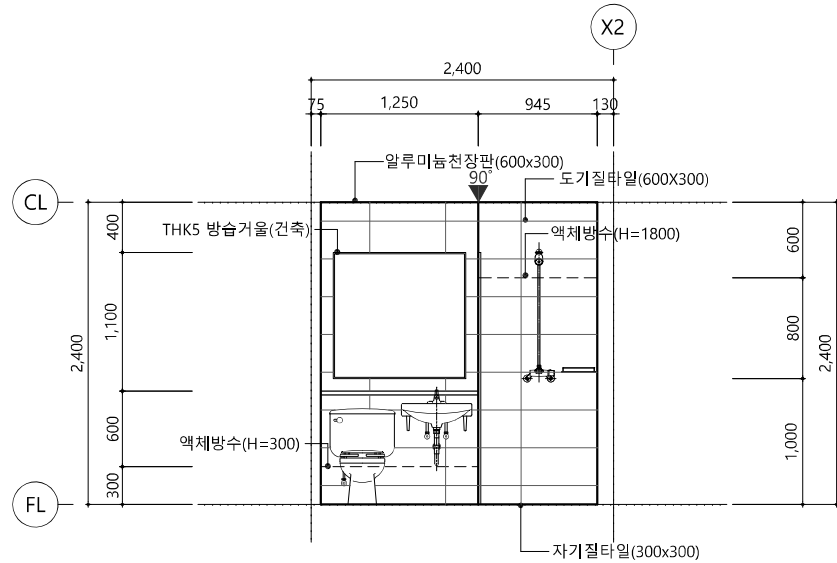
*. 화장실
1. 바 닥 - ① 액체방수/THK53~73 시멘트 몰탈/THK7 자기질타일(300x300)
2. 벽 - ① 0.5B시멘트벽돌/액체방수(H=1800)/시멘트몰탈/벽체타일(600X300) ② 1.0B시멘트벽돌/액체방수(H=1800)/시멘트몰탈/벽체타일(600X300) ③ THK12.5 방수석고보드2겹/액체방수(H=300)/벽체타일(600X300) ④ THK12.5 방수석고보드2겹/액체방수(H=1800)/벽체타일(600X300) ⑤ 하부 : 시멘트 몰탈(H=300)/친환경수성페인트 ⑥ 상부 : THK12.5 일반석고보드2겹/친환경수성페인트
3. 천 장 - ① 경량철골 천장틀(CLIP-BAR)/알루미늄 천장판
3. 기 타 - ① 문 1/PD_(창호도 참조) ② 샤워실 유리칸막이(400X2000/500X2000) ③ 위생도기 및 악세사리_(기계설비)



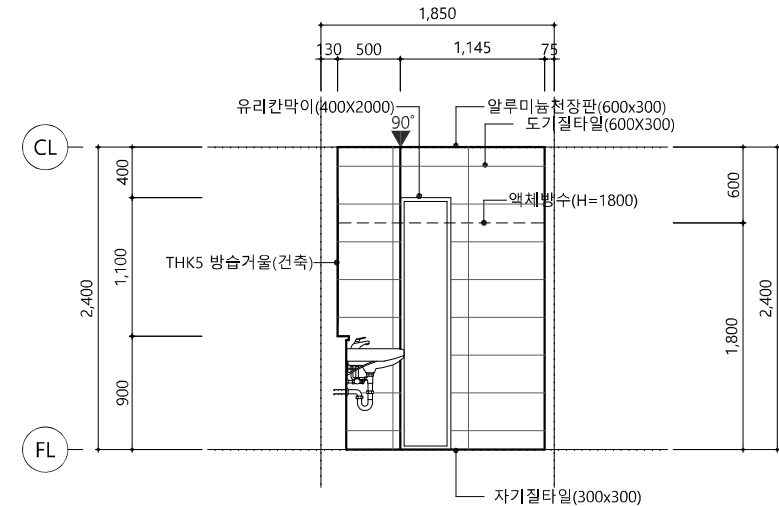
1 B-TYPE 화장실 벽체 전개도 -1



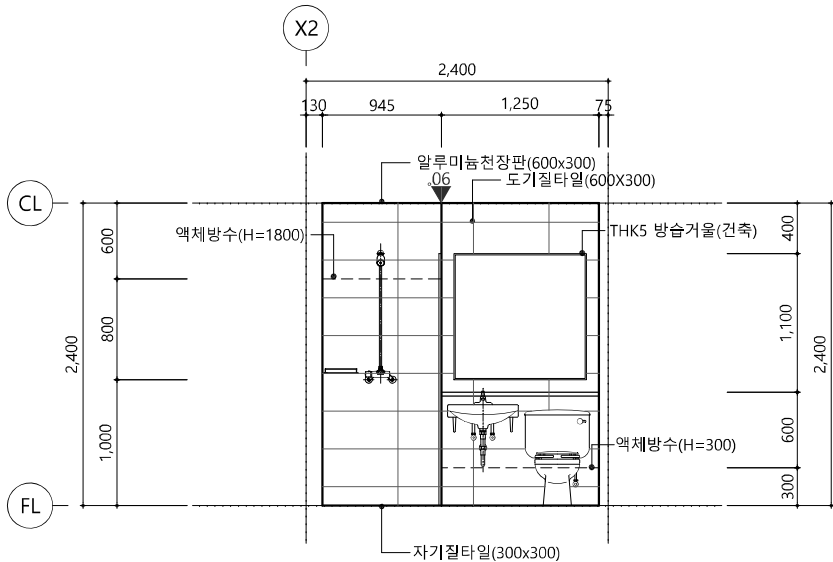
2 B-TYPE 화장실 벽체 전개도 -2



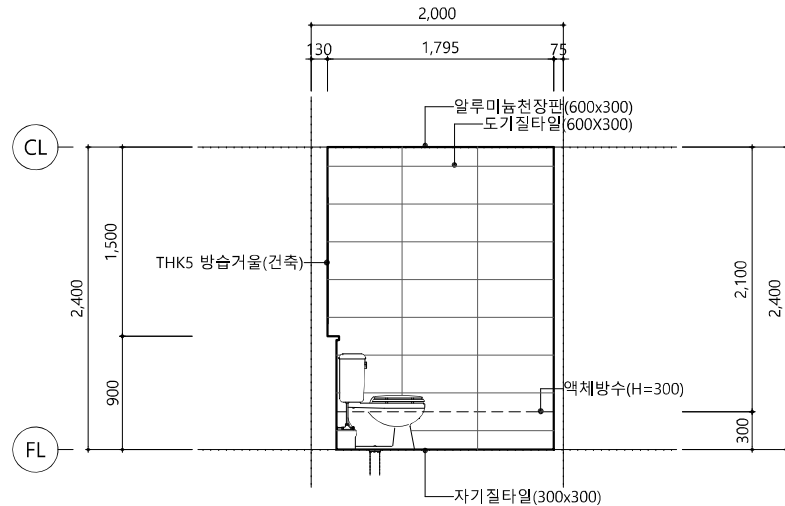
3 B-TYPE 화장실 벽체 전개도 -3



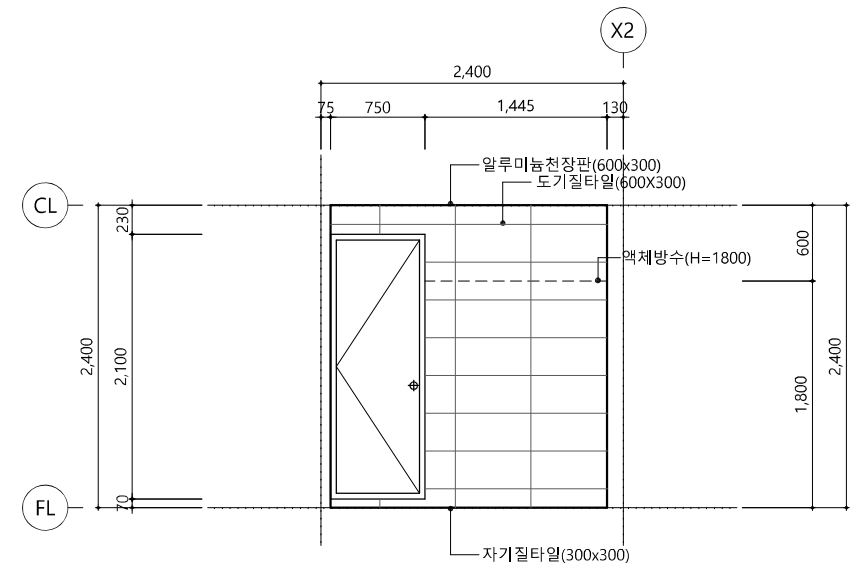
4 B-TYPE 화장실 벽체 전개도 -4



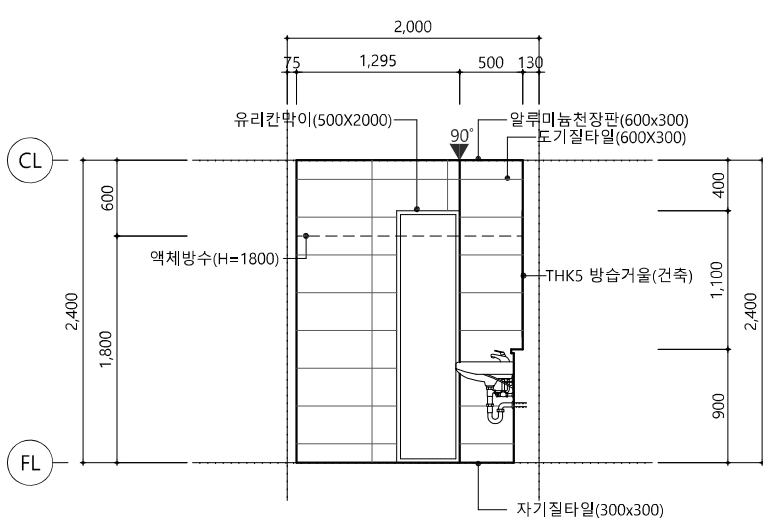
5 A-TYPE 화장실 벽체 전개도 -5



6 A-TYPE 화장실 벽체 전개도 -6



7 A-TYPE 화장실 벽체 전개도 -7



8 A-TYPE 화장실 벽체 전개도 -8

사업명칭
PROJECT TITLE

한국항만연수원
인천연수원
숙소화장실 개선공사

사업번호
PROJECT NO.

NOTE

- 주요자재는 샘플보드를 제작하여 감독관 의 승인을 득한 후 시공
- 모든 바닥 철거부분은 철근배근 후 타설 하여 매우고 액체방수 후 반드시 무기질 탄성도막방수로 보강
- 설비 타공위지에 보가 있을경우 보를 피하여 타공하고 관심후원지(20cm 이하) 를 사용하여 시공
- 벽타일 코너 코킹(인코너 부분)
- 타일코너 몰딩 : 알루미늄(라운드) 시공
- 출입문을 주변 수일코킹 시공 철저
- 창틀, 환기팬 등 마감철저
- 슬리브자리 채움 시 시멘트 포대 등 사용금지(슬리브 주변 충분한 몰탈 채움 및 방수 시공)
- 타일은 압착 시공
- 화장실과 내부실 사이 방수턱 설치

7

타일코너몰딩

기존 벽체

신설 벽체

비닐타일 철거/신설

(스라브 OPEN부분 폐쇄 및 철근보강)

ISSUES & REVISIONS

7		
6		
5		
4		
3		
2		
1		

NO. DATE REVISION

제도

DRAWN BY

심사

CHECKED BY

승인

APPROVED BY

도면명

NAME OF DRAWING

A, B - TYPE
화장실 전개도

일자

DATE

2023. 09. .

축척

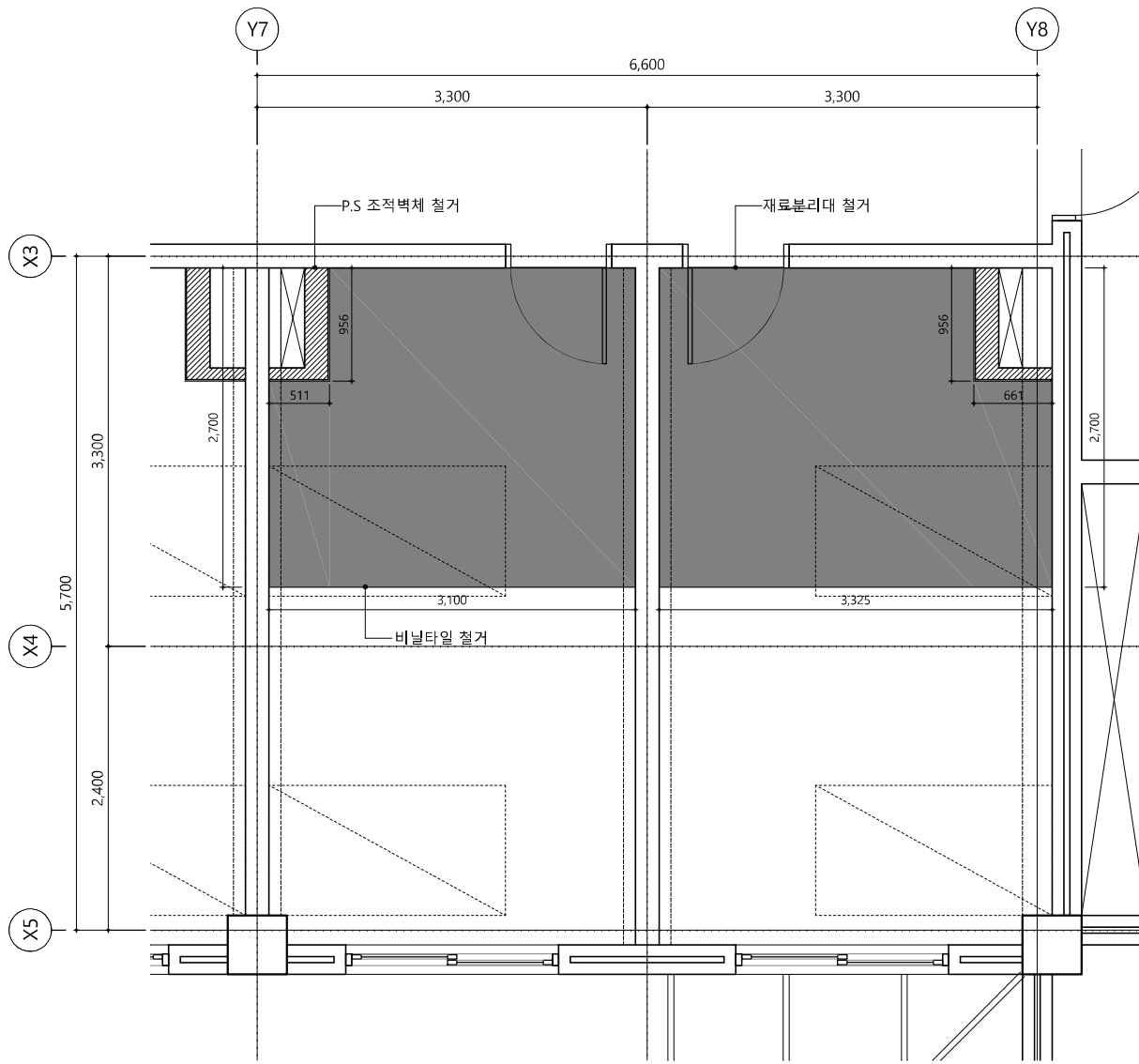
SCALE

A3 : 1 /60

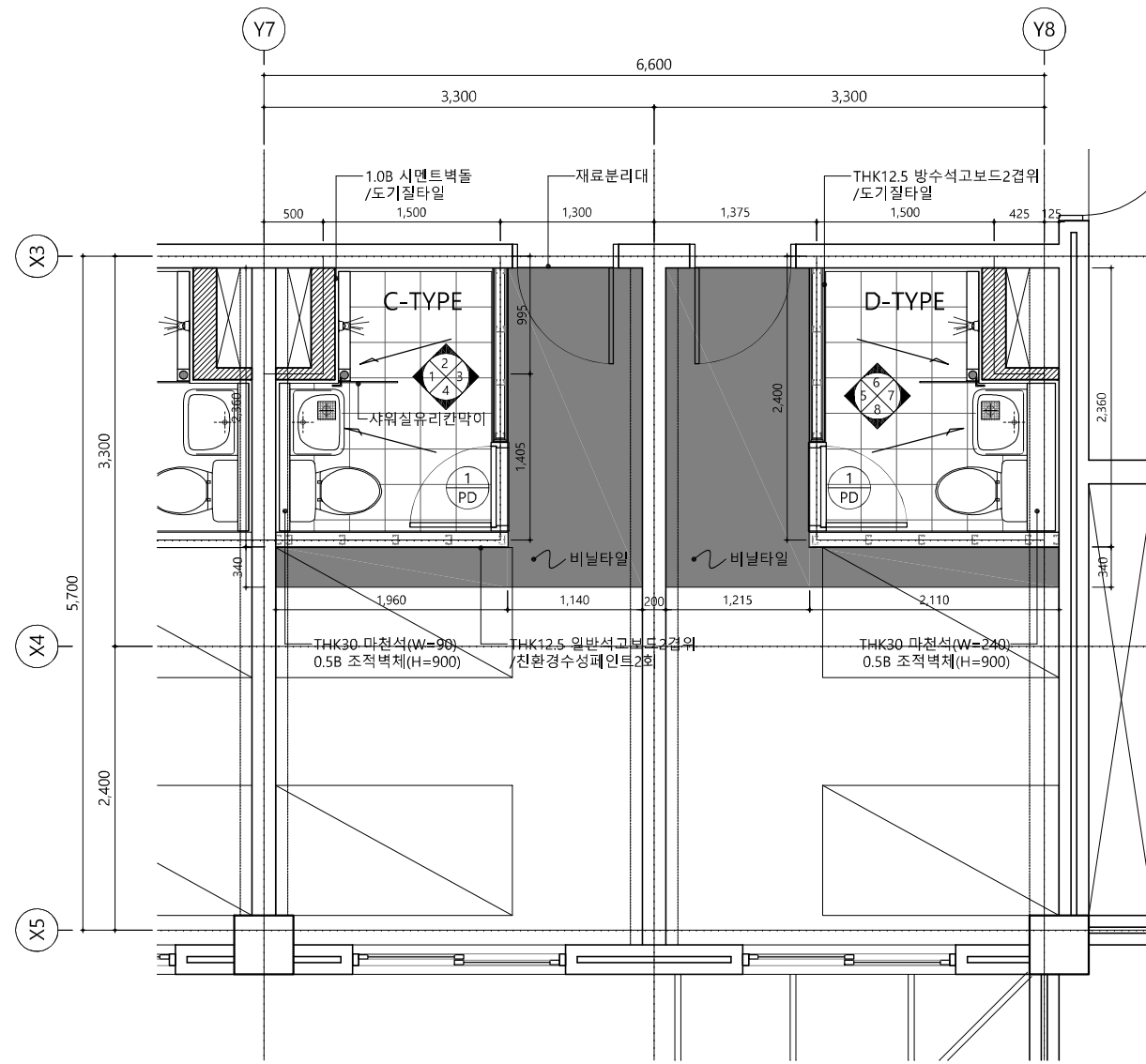
도면번호

SHEET NO.

A -302



A C,D TYPE 숙소화장실 확대평면도(변경전)
SCALE : 1/ 60



A C,D TYPE 숙소화장실 확대평면도(변경후)
SCALE : 1/ 60

철거내용

*. 숙소
1. 바 닥 - ① 비닐타일 부분 철거
② P.S 조적벽체 철거
2. 천 장 - ① 경량철골 천장틀(M-BAR)/THK6 무석면텍스 부분 철거 (화장실 벽체 숙소방향 주위 W=600 천장은 텍스 탈부착)

*. 실내 재료 마감표

실 명	구 분	변 경 전		변 경 후	
		바 탕	마 감	바 탕	마 감
숙 소	바 닥	THK24 시멘트몰탈	THK3 비닐타일	-	비닐타일 부분 신설
	걸레받이	-	걸레받이 페인트	-	걸레받이 페인트 부분 신설
	벽	THK18 시멘트몰탈	수성페인트2회	THK18 시멘트몰탈 THK12.5 석고보드2겹	친환경수성페인트2회 부분 신설
	천 장	경량철골 천장틀(M-BAR)	THK6 무석면텍스	-	THK6 무석면텍스 부분 신설
화 장 실	바 닥	-	-	액체방수/ THK53~93 시멘트몰탈	THK7 자기질타일(300x300)
	벽	-	-	액체방수/THK23 시멘트몰탈 THK12.5 방수석고보드2겹	도기질타일(600X300)
	천 장	-	-	경량철골 천장틀(CLIP-BAR)	알루미늄 천장판 (300x300)

신설내용

*. 화장실
1. 바 닥 - ① 액체방수/THK53~73 시멘트 몰탈/THK7 자기질타일(300x300)
2. 벽 - ① 0.5B시멘트벽돌/액체방수(H=1800)/시멘트몰탈/벽체타일(600X300) ② 1.0B시멘트벽돌/액체방수(H=1800)/시멘트몰탈/벽체타일(600X300) ③ THK12.5 방수석고보드2겹/액체방수(H=300)/벽체타일(600X300) ④ THK12.5 방수석고보드2겹/액체방수(H=1800)/벽체타일(600X300) ⑤ 하부 : 시멘트 몰탈(H=300)/친환경수성페인트 ⑥ 상부 : THK12.5 일반석고보드2겹/친환경수성페인트
3. 천 장 - ① 경량철골 천장틀(CLIP-BAR)/알루미늄 천장판
3. 기 타 - ① 문 1/PD_(창호도 참조) ② 샤워실 유리칸막이(500X2000) ③ 위생도기 및 악세서리(기계설비)

사업명칭
PROJECT TITLE

한국항만연수원 인천연수원 숙소화장실 개선공사

사업번호
PROJECT NO.

NOTE

- 주요자재는 샘플보드를 제작하여 감독관
의 승인을 득한 후 시공
- 모든 바닥 철거부분은 철근배근 후 타설
하여 매우고 액체방수 후 반드시 무기질
탄성도막방수로 보강
- 설비 타공위치에 보가 있을경우 보를
피하여 타공하고 관심후원지(20cm 이하)
를 사용하여 시공
- 벽타일 코너 코킹(인코너 부분)
- 타일코너 몰딩 : 알루미늄(라운드) 시공
- 출입문을 주변 수일코킹 시공 철거
- 창틀, 환기팬 등 마감철거
- 슬리브자리 채움 시 시멘트 포대 등
사용금지(슬리브 주변 충분한 몰탈 채움
및 방수 시공)
- 타일은 압착 시공
- 화장실과 내부실 사이 방수턱 설치

7

- 타일코너몰딩
- 기존 벽체
 - 신설 벽체
 - 비닐타일 철거
- (스라브 OPEN부분 폐쇄 및 철근보강)

ISSUES & REVISIONS

NO.	DATE	REVISION
7		
6		
5		
4		
3		
2		
1		

제도
DRAWN BY

심사
CHECKED BY

승인
APPROVED BY

도면명
NAME OF DRAWING

C, D - TYPE 화장실 확대평면도 (변경전/변경후)

일자
DATE

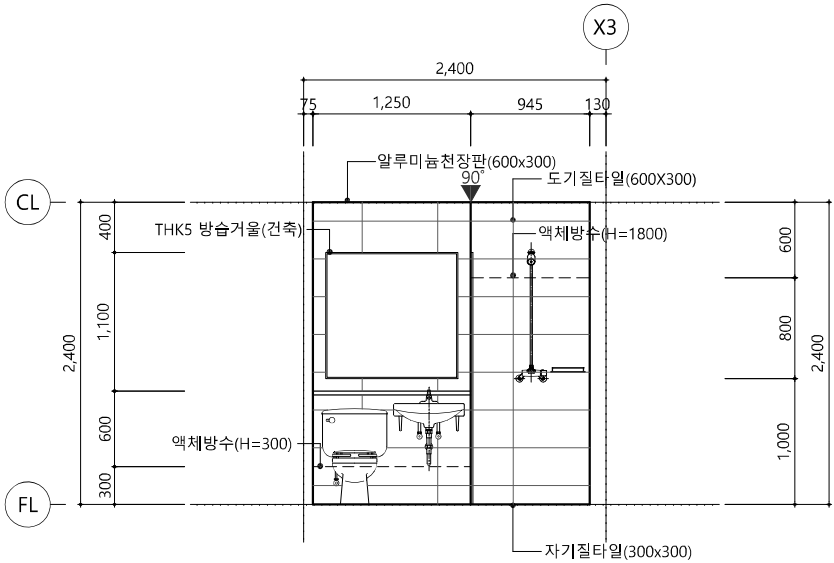
2023. 09. .

축척
SCALE

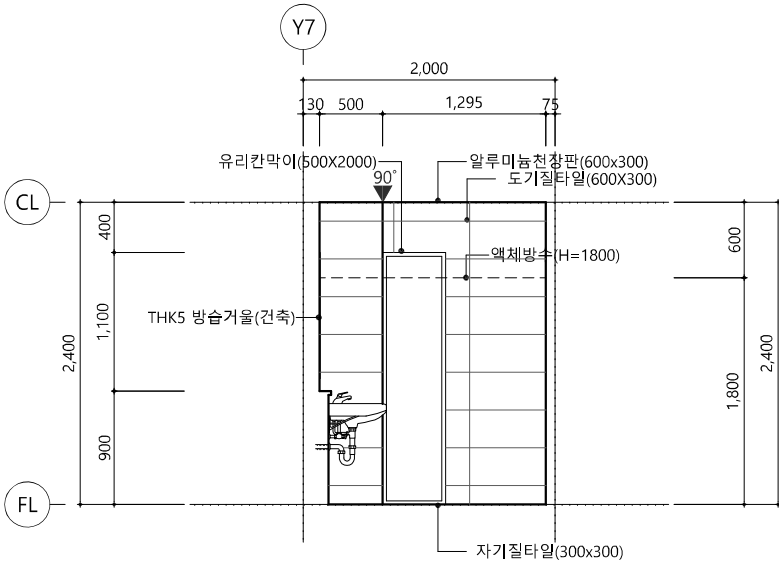
A3 : 1 / 60

도면번호
SHEET NO.

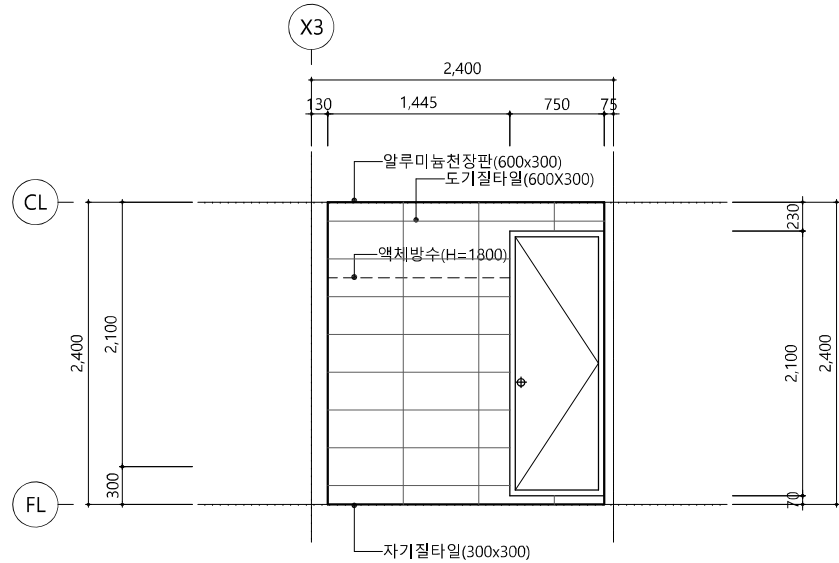
A - 311



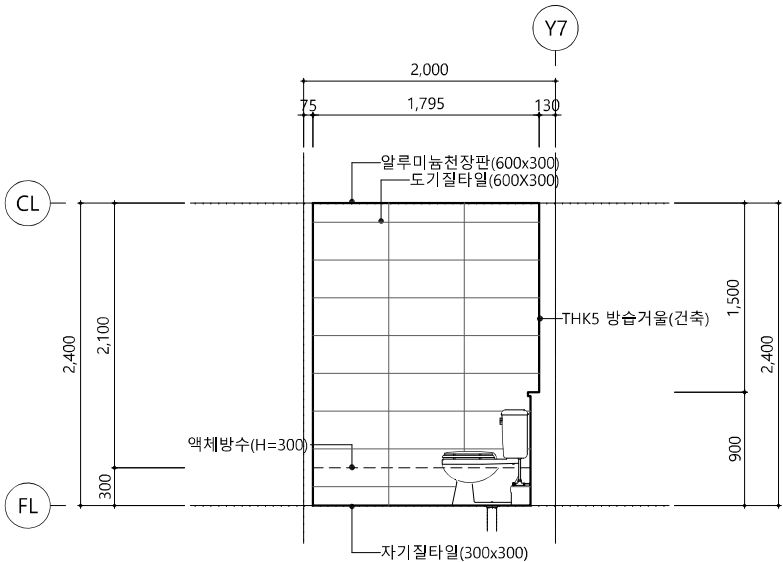
1 C-TYPE 화장실 벽체 전개도 -1



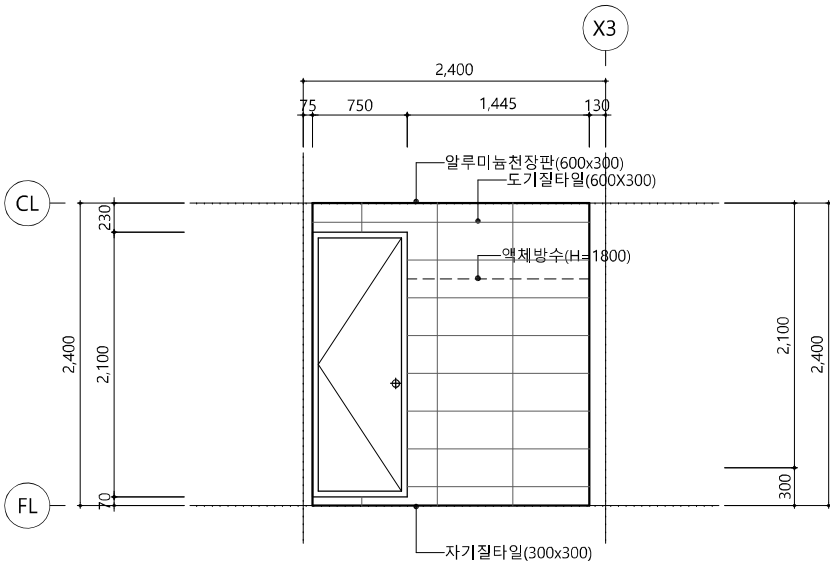
2 C-TYPE 화장실 벽체 전개도 -2



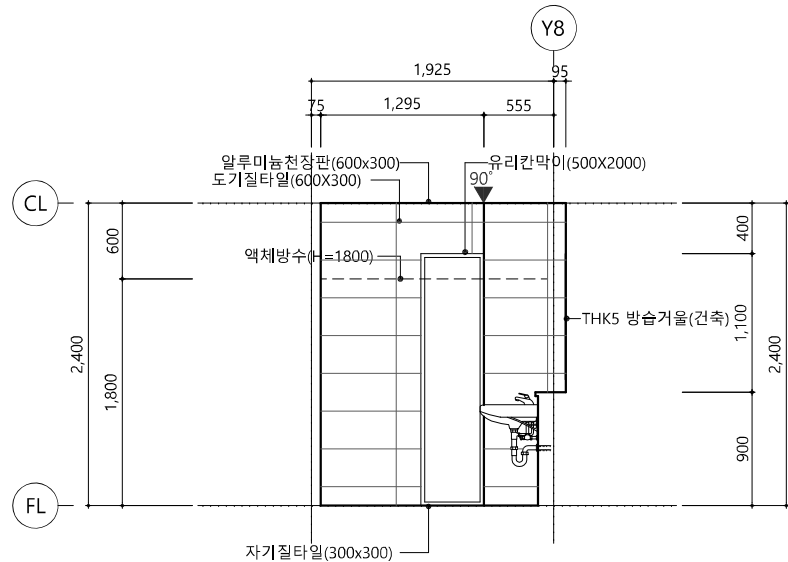
3 C-TYPE 화장실 벽체 전개도 -3



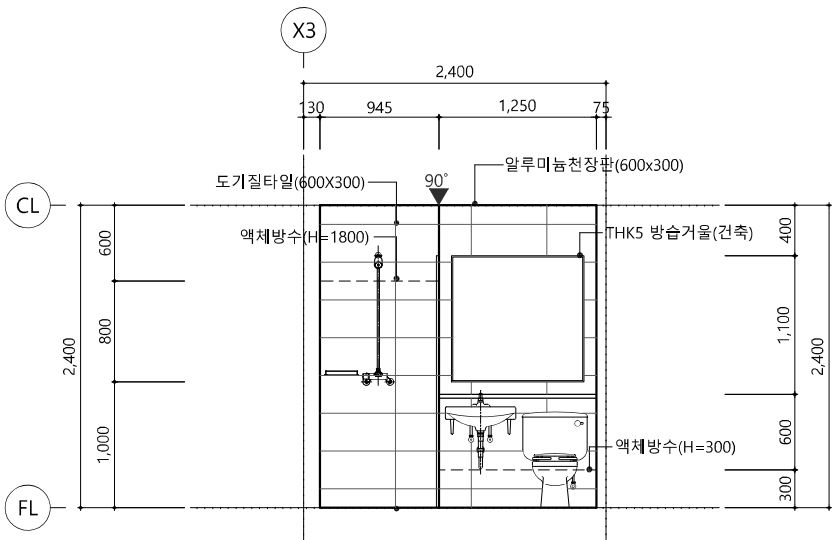
4 C-TYPE 화장실 벽체 전개도 -4



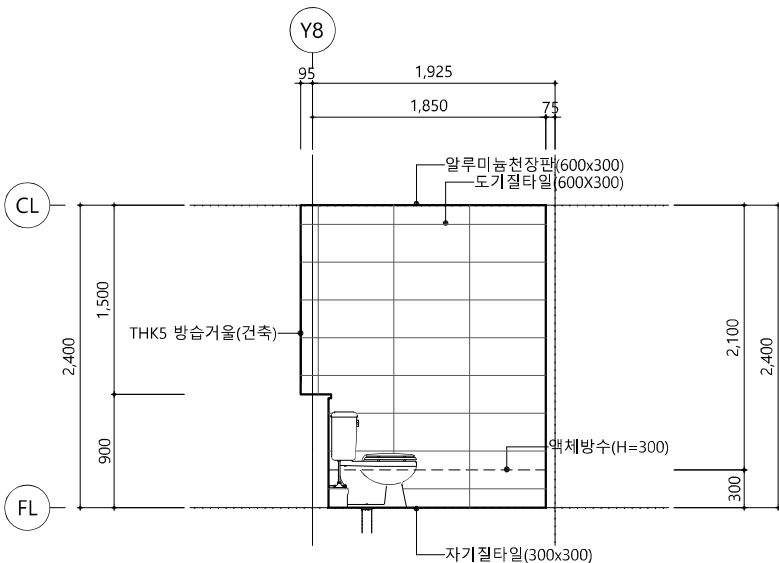
5 D-TYPE 화장실 벽체 전개도 -5



6 D-TYPE 화장실 벽체 전개도 -6



7 D-TYPE 화장실 벽체 전개도 -7



8 D-TYPE 화장실 벽체 전개도 -8

사업명칭
PROJECT TITLE

한국항만연수원
인천연수원
숙소화장실 개선공사

사업번호
PROJECT NO.

NOTE

1. 주요자재는 샘플보드를 제작하여 감독관 의 승인을 득한 후 시공
2. 모든 바닥 절거부분은 철근배근 후 타설 하여 메우고 액체방수 후 반드시 무기질 탄성도막방수로 보강
3. 설비 타공위지에 보가 있을경우 보를 피하여 타공하고 편심후렌지(20cm 이하)를 사용하여 시공
4. 벽타일 코너 코킹(안코너 부분)
5. 타일코너 몰딩 : 알루미늄(라운드) 시공
6. 출입문을 주변 수일코킹 시공 철저
7. 창틀, 환기팬 등 마감철저
8. 슬리브자리 채움 시 시멘트 포대 등 사용금지(슬라브 주변 충분한 몰탈 재료 및 방수 시공)
9. 타일은 압착 시공
10. 화장실과 내부실 사이 방수턱 설치

타일코너몰딩

기존 벽체

신설 벽체

비닐타일 절거/신설

(스라브 OPEN부분 폐쇄 및 철근보강)

ISSUES & REVISIONS

NO.	DATE	REVISION
7		
6		
5		
4		
3		
2		
1		

제도

DRAWN BY

심사

CHECKED BY

승인

APPROVED BY

도면명

NAME OF DRAWING

C, D - TYPE

화장실 전개도

일자

DATE

2023. 09. .

축척

SCALE

A3 : 1 /60

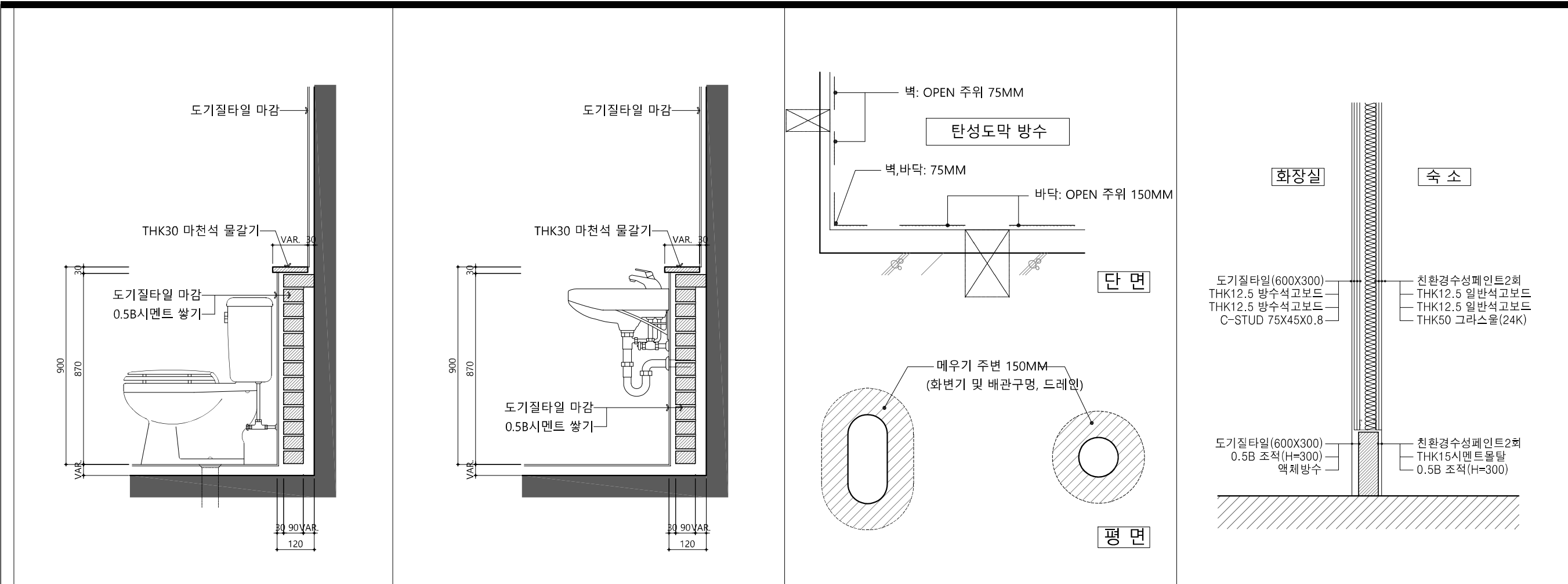
도면번호

SHEET NO.

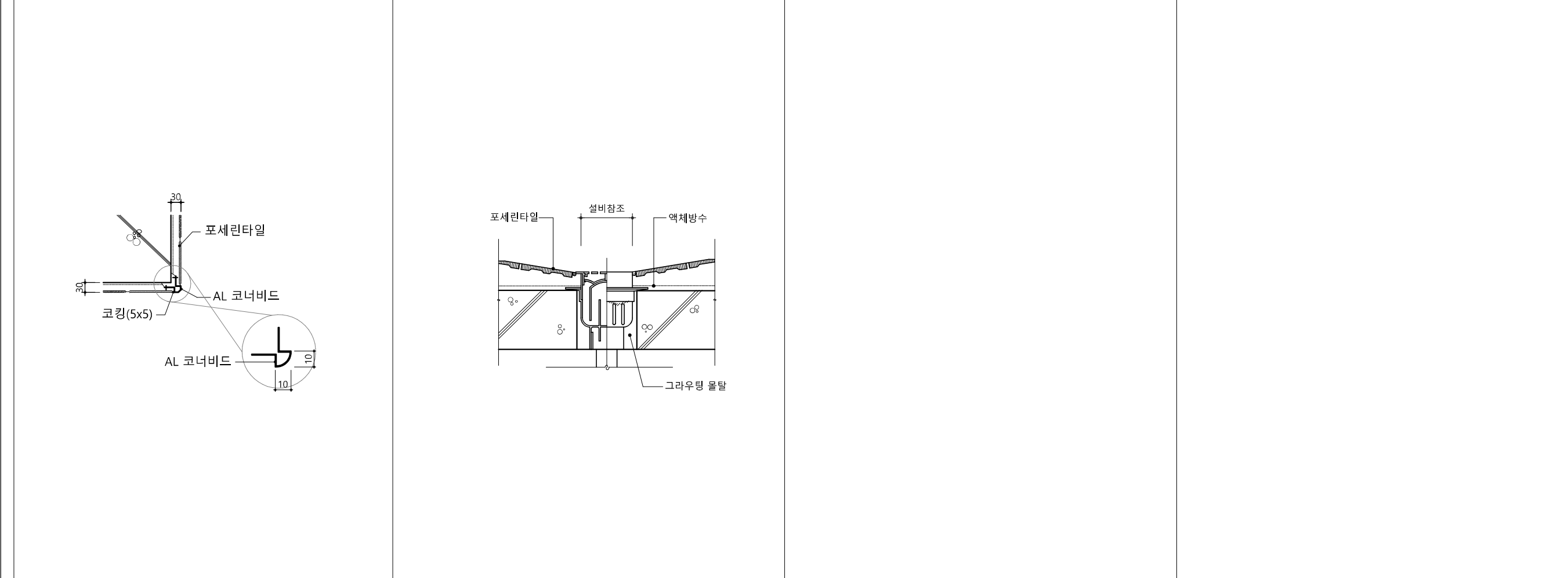
A -312



TEL:(032) 422-7571 FAX:(032) 424-7571
인천시 남동구 남동대로 925-1 국제빌딩 701호



1 양변기 설치 상세도 2 세면기 설치 상세도 3 철거 콘크리트 주변 방수보강 상세도 4 건식벽체 상세도 (H=4000)



5 화장실 코너비드 6 화장실바닥 드레인

사업명칭
PROJECT TITLE

한국항만연수원
인천연수원
숙소화장실 개선공사

사업번호
PROJECT NO.

NOTE

1. 시공시 반드시 현장 실측을 하고 현장과
도면이 상이할 경우 감독관의 승인하에
현장여건에 맞추어 시공할 것.

ISSUES & REVISIONS

7		
6		
5		
4		
3		
2		
1		

제도
DRAWN BY

심사
CHECKED BY

승인
APPROVED BY

도면명
NAME OF DRAWING

잡 상세도

일자
DATE

2023. 09. .

축척
SCALE

A3 : 1 /20

도면번호
SHEET NO.

A - 501

건축사사무소 국제

TEL:(032) 422-7571 FAX:(032) 424-7571
인천시 남동구 남동대로 925-1 국제빌딩 701호