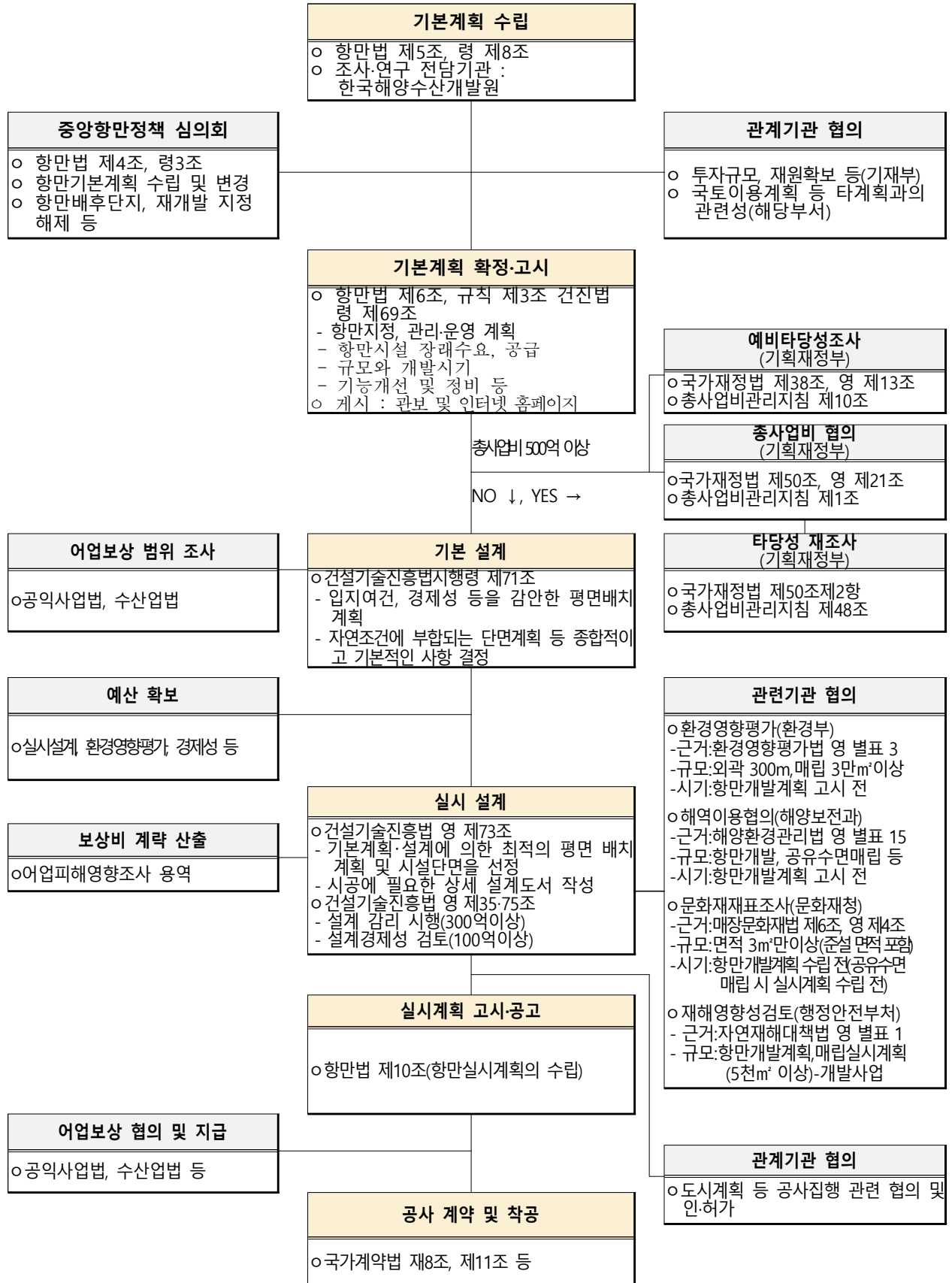


항만 및 어항공사 집행절차

1

항만건설사업



전략환경영향평가 (환경부) ○환경영향평가법 영 별표2 -계획: 어항의 지정 -시기: 어항의 지정 전	어항의 지정 ○어촌어항법제17조 시행규칙 제10조 ① 지정수요 발생 ② 지정 타당성조사(어촌어항법 규칙 제10조) ③ 대상항 선정(어선 수, 통수 등) ④ 개발 기본구상조사(건설법 영 제68조) ⑤ 관계기관 협의 및 주민의견청취 (어촌어항법 제17조 부차이용규제기본법 제8조) ⑥ 어항 지정 고시	예비타당성조사 (기획재정부) ○국가재정법 제38조 영 제13조 ○총사업비관리지침 제10조
재해영향성검토 (행정안전부) ○자연재해대책법 영 별표 -계획①: 어항개발계획 -계획②: 매립기본계획 -시기: 계획의 수립 전 * 행정계획	기본계획 ○건설기술진흥법시행령 제69조 - 어항시설에 관한 종합적이고 기본적인 계획	총사업비 협의 (기획재정부) ○국가재정법 제50조 영 제21조 ○총사업비관리지침 제1조
관계기관협의 (연안계획과) ○공유수면매립기본계획 ○해양공간성 적합성 협의	기본 설계 ○건설기술진흥법시행령 제71조 - 입지여건, 경제성 등을 감안한 평면배치계획 - 자연조건에 부합되는 단면계획 등 종합적이고 기본적인 사항 결정	타당성 재조사 (예타 미 실시 사업) (기획재정부) ○국가재정법 제50조제2항 ○총사업비관리지침 제48조
공유수면매립면허 및 실시계획승인 (시·도지사) ○어촌어항법 제8조제34조 ○공유수면 법 제28,35,38조	어항개발계획 고시 ○어촌어항법 제19조(어항개발계획의 수립)	실시설계 예산요구 ○실시설계, 환평, 경제성 등
시설비, 건설사업관리 예산요구	실시 설계 ○건설기술진흥법 영 제73조 - 기본계획·설계에 의한 최적의 평면 배치계획 및 시설단면을 선정 - 시공에 필요한 상세 설계도서 작성 ○건설기술진흥법 영 제35·75조 - 설계 감리 시행(총공사비 300억이상) - 설계경제성 검토(총사업비 100억이상)	관계기관 협의 ○환경영향평가(환경부) -근거:환경영향평가법 영 별표 3 -규모:외곽 300m,매립 3만㎡이상 -시기:어항개발계획 고시 전 ○해역이용협의(해양보전과) -근거:해양환경관리법 영 별표 15 -규모:어항개발, 공유수면매립 등 -시기:어항개발계획 고시 전 ○문화재대표조사(문화재청) -근거:매장문화재법 제6조 영 제4조 -규모:면적 3㎡이상(준설면적 포함) -시기:어항개발계획 수립 전(공유수면 매립 시 실시계획 수립 전) ○재해영향성검토(행정안전부) - 근거:자연재해대책법 영 별표 1 - 규모:어항개발계획,매립실시계획 (5천㎡ 이상)-개발사업
어항개발계획 고시(필요 시) ○ 어촌어항법 제19조(어항개발계획의 수립)	사업 착수 ○ 어촌어항법 제23조(어항개발사업의 시행) - 사후환경영향조사(공사 시) - 건설사업관리용역(200억 이상) - 해양생태계보전협력금 납부(대상사업)	국유재산 등기 ○어촌어항법 제28조 ○어항관리청 통보
공사 준공 ○ 사후평가(300억이상, 건설법 제52조) ○ 사후환경영향조사(운영 시)		