

## 인천해수청, 「인천항·경인항 선박통항규칙」 개정

- 인천항·경인항 입출항 선박 통항안전 강화

인천지방해양수산청(청장 김성범)은 4월 14일 「선박의 입항 및 출항 등에 관한 법률」에 따라 인천항·경인항 및 부근수역의 정박지, 항로, 항법 및 속력제한 등을 규정한 「인천항·경인항 선박통항규칙」을 일부개정·고시한다고 밝혔다.

이번 일부개정은 「선박입출항법」에서 분리된 「선박교통관제에 관한 법률」을 관련 조문에 반영하고, 제3연륙교(영종-청라 연결도로) 건설에 따라 선박이 교량에 인접하여 변침하는 것을 예방하기 위해 경인항 제1항로 일부를 변경하였으며, 경인항(8~10노트) 및 인천신항(8~12노트) 등의 선박 항행최고속력 설정 등을 통해 「인천항·경인항 선박통항규칙」을 보완하고 항만 입출항 선박의 통항안전을 강화하기 위해 추진되었다.

고경만 인천지방해양수산청 항만물류과장은 “지난 해 1월부터 인천광역시, 해상교통관제센터(해양경찰), 인천항만공사 등 관계기관을 비롯하여 해운협회, 대리점협회, 부두운영사, 도선사회, 예선조합 등 항만이용자와 사전회의를 개최하는 등 다양한 의견을 충분히 수렴하였으며, 이번 개정으로 인천항 및 경인항을 입출항하는 선박의 통항안전을 한층 더 확보할 수 있을 것으로 기대된다”고 말했다.

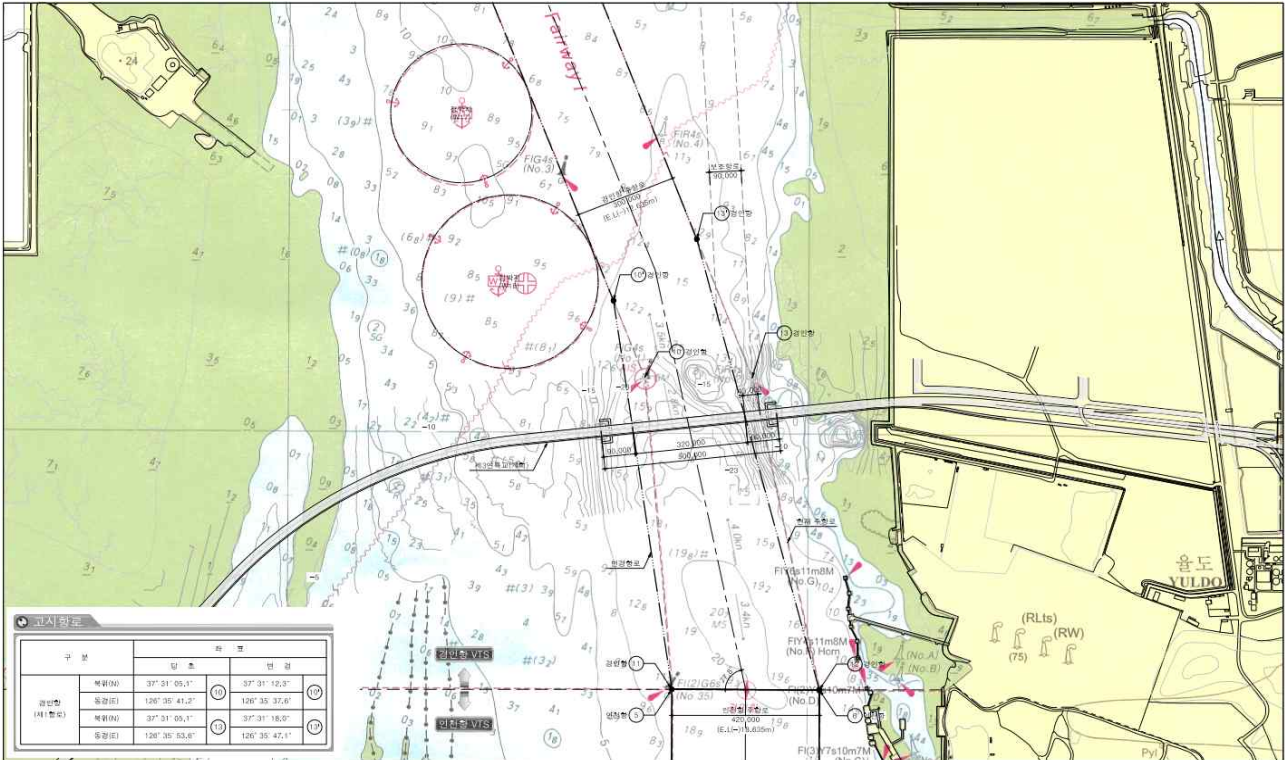
개정된 고시는 인천지방해양수산청 누리집(<https://incheon.mof.go.kr>), 법제처 국가법령정보센터(<https://www.law.go.kr>) 등에서 확인할 수 있다.

담당 부서	인천지방해양수산청 항만물류과	책임자	과 장	고경만 (032-880-6210)
		담당자	사무관	엄기호 (032-880-6221)

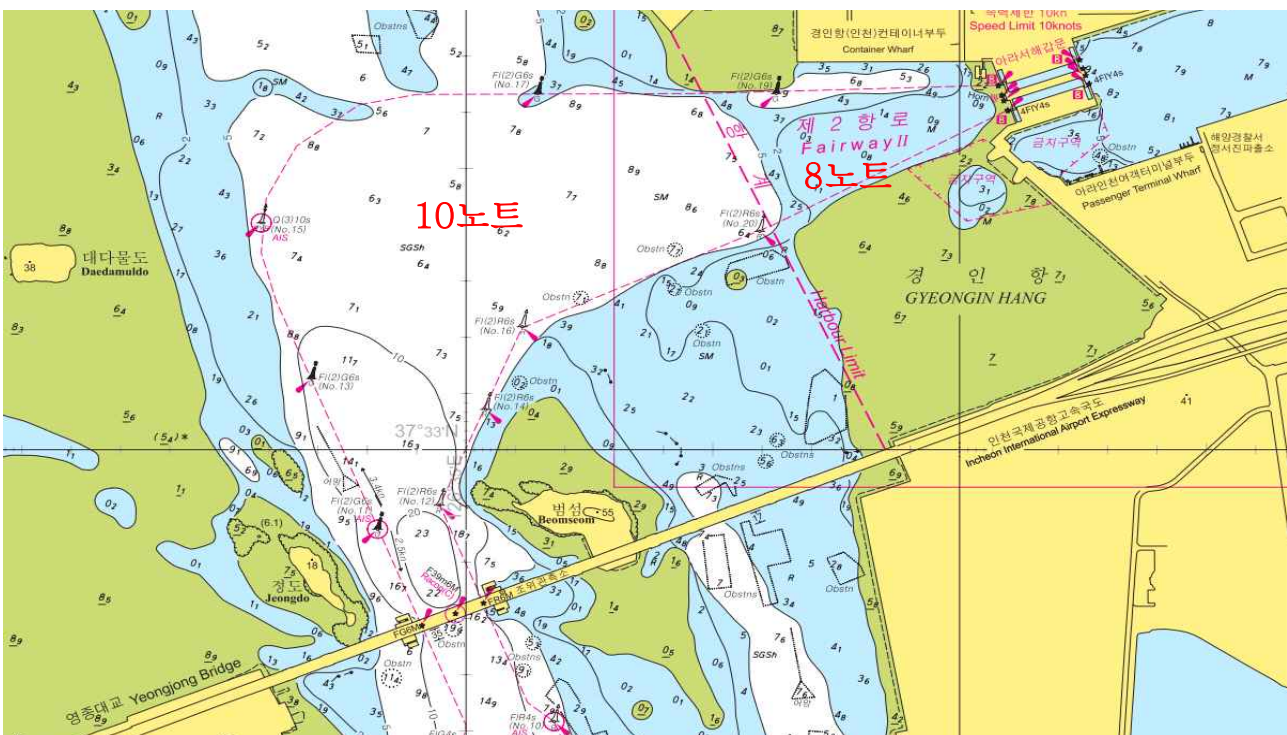
## 참고

## 인천항 · 경인항 선박통항규칙 개정 주요 내용

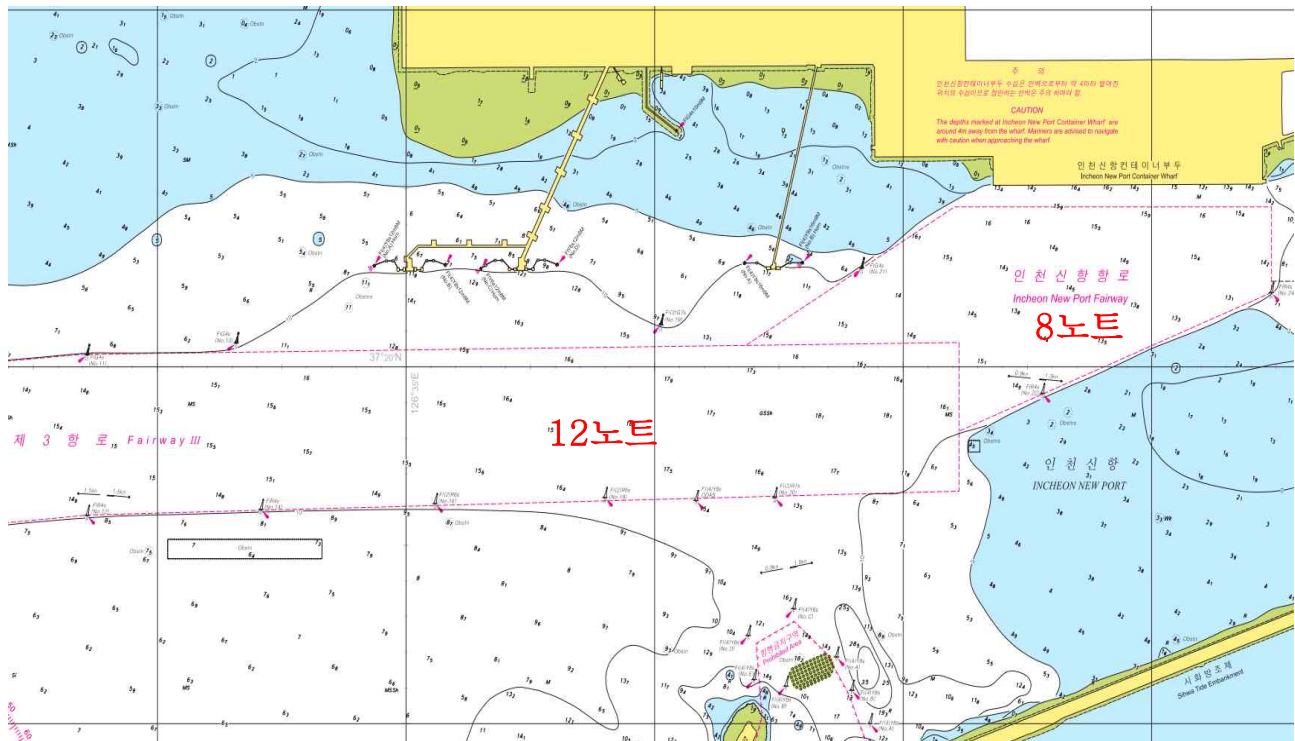
### 경인항 제1항로 일부 변경



### 경인항 항행최고속력 설정



## □ 인천신항 항행최고속력 설정



## □ 구역별 항행최고속력

구 분	구역 또는 선박종류	최고속력
인천항	1. 다음 북측과 남측 사이의 해역 - 북측: 영종대교 - 남측: 인천대교부근의 남(남서) 측 경계선[인천대교로부터 남(남서)측으로 1마일까지를 잇는 선]	12노트 이하
	2. 남항부두 - 한일대우시멘트 돌핀과 석탄부두 남단을 잇는 선내 해역	8노트 이하
	3. 역무선부두 - 서측 방파제 끝단과 동측 방파제 끝단을 잇는 선내 해역	8노트 이하
	4. 연안부두 - 북측 방파제 끝단과 남측 방파제 끝단을 잇는 선내 해역	8노트 이하
	5. 내항부두(갑문 내)	8노트 이하
	6. 북항부두 - 북항 입구 서단, 북측 한국공항 돌핀 남단과 남측 대성 목재부두 북단을 잇는 선내 해역	8노트 이하
	7. 신항부두	
	- 제3항로 해역 중 동경 126° 34' 20.0" 동측 해역	12노트 이하
경인항	- 인천신항항로 전 해역	8노트 이하
	1. 영종대교부터 경인항 항계 사이의 제1항로 전 해역	10노트 이하
	2. 경인아라뱃길을 제외한 항계 내 모든 수역	8노트 이하
인천대교 부근	1. 아래 언급된 선박을 제외한 총톤수 5만 톤 이상의 선박	10노트 이하
	2. VLCC 및 Suezmax 입항시	7노트 이하
	3. VLCC 공선 출항시	8노트 이하
	4. 크루즈선 입·출항시	8노트 이하
	5. 고속여객선 등 기관의 저속운전이 안전운항에 지장이 있는 선박 입·출항시	18노트 이하
	6. 화물중량 16만 톤 이상을 적재한 선박 입·출항시	6노트 이하

### ※ 비고

- 인천대교 부근이란 인천대교를 중심으로 양쪽으로 각각 1해리 이내 구역 중 해상 구역을 말한다.(제2조제2호)
- VLCC(Very Large Crude-Oil Carrier)란 17.5만 ~ 30만 DWT 급 유조선을 말한다.
- Suezmax란 13만 ~ 17.5만 DWT 급 유조선을 말한다.